



# VANUATU CLIMATE UPDATE

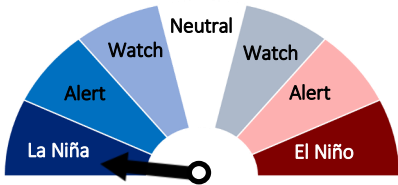
Vanuatu Meteorology and Geo-Hazard Department



ISSUE  
January 2026

## ENSO OUTLUK

ENSO Aotluk: La Nina



### HEIGHT BLONG SOLWOTA LONG

FEBRUARI 2026

Height blong solwota long Februari bae hemi klosap long averej hemia long torba mo bae hemi bilou long nomo long every nara aelan long Vanuatu.

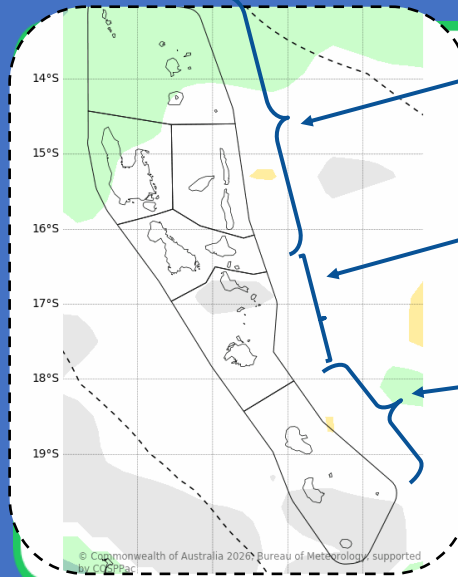
### TEMPREJA BLONG SOLWOTA LONG FEBRUARI 2026

Tempreja blong solwota long manis blong Februari bae hemi laikly blong I abov afarej wetem wan difrens blong 0.8°C.

### KOREL BLEACHING AOTLUK 1-17 Januari

	Alet 2	
	Alet 1	
	Woning	Sentrol rejen,
	Waj	Noten rijen mo souden rijen.
	No Stress	

## 2 wiks Renfol aotluk: 19 kasm 1 Februari



**Noten Rijen:** Renfol bae hemi laikly blo bitim nomol telebet Torba mo pat blong sanma mo bae I klosap long nomol long ol nara aelan

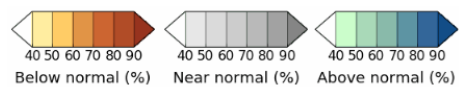
Janis blong fokas ya hemi **Low-moderet**

**Sentrol Rijen:** Sentrol grup I likely blo kasm klosap long ol nomol renfol

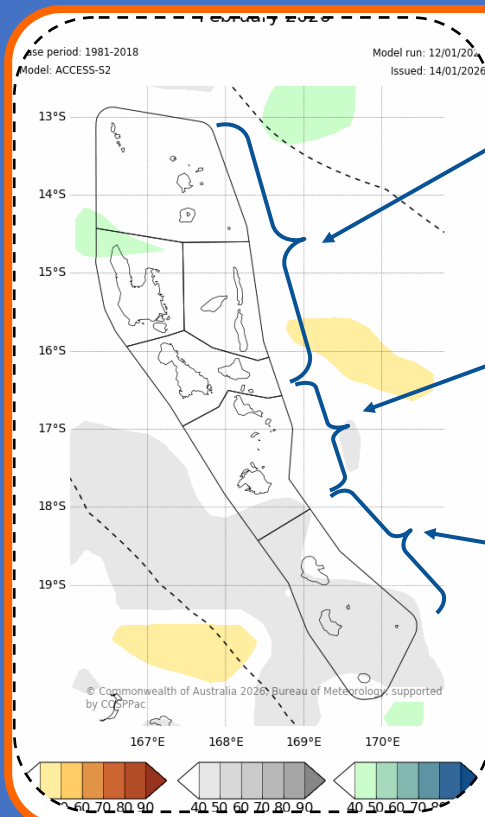
Janis blong fokas ya hemi **low**

**Saoten Rijen:** Sothern islands oli likely blo kasm klosap long nomol renfol.

Janis blong fokas hemi **low**



## Renfol aotluk blong manis Februari 2026



**Noten Rijen:** efri aeland I likely blong kasm klosap long ol nomol renfol.

Janis blong fokas hemi **low**

**Sentrol Rijen:** Renfol long ol aelans bae oli klosap long nomol.

Janis blong fokas ya hemi **low**

**Saoten Rijen:** Efri aelan lo tafea bae I kasm klosap long ol nomo renfol.

Janis blong fokas hemi **low**

## INFOMESEN BLONG LOKOL SAVE

### • DRAE SISEN

- Riva mo leik:** level blong river lo lek I stat blong godwon lo taim blong drae sisen
- Temperaja:** Ples hemi kam mo kolkol long time blong Drae Sisen
- Solwota:** level blong solwota hemi godaon bitim nomol long taim blong drae sisen.
- Kraon:** Kraon hemi kam brokbrok mo kat mo dast long taim blong Drae sisen..

### • WET SISEN

- Cow/Bulluk:** Ol buluuk oli save kivim saen blong wet sisen taim oli hapi mo ron or jamjam lo ples we oli stap.
- Lif blong kava:** Taim lif blong kava hemi stat blo grin mo, hemia saen se wet sisen I stat.
- Palolo Wom:** Time palolo woms oli kamout, hemia I showem se wet sisen I stap kam klosap.
- Nakavika tri:** Long stat blong wet sisen, tri oli flower mo samtines oli kat frut.

### • TROPIKOL SAEKLON

- Ol Frut Tri:** Taim ol frut tree oli tekem plante kakai, hemia saen blong saeklon
- Pijin:** Pijin olsem sot leg I stat mekem nest I go down klosap long graon.
- Pijin blong solwota:** pijin blong solwota oli stat fly I kam lo land hemia saen blong saeklon..
- Totel:** Ol totel long solwota I kam mo lo land blong putum ol egg hemia long saeklon sisen.
- Tempreja:** long taim blong Saeklon sisen, ples hemi warm bitim nomol.



# VANUATU CLIMATE UPDATE

Vanuatu Meteorology and Geo-Hazard Department



## ENSO TERMS

**El Nino Southern Oscillation (ENSO):** Hemia hemi tokbaot saekol blong El Nino mo La Nina mo ifek we tufala igat long renfol blong yumi.

**El Nino:** Hemia hemi taem we ol tred win long



Pasifik oli lusum paoa blong olgeta mo ol wom wota oli mov igo long is. Long taem ia klaod nasara tu imuv wetem wom wota. Long Vanuatu wan El Nino hemi minim se bai renfol hemi go daon bitim nomol

**La Nina:** Hemia hemi taem we ol tred win long Pasifik oli kam



strong moa mo oli pusem ol wom wota igo long wes Pasifik mo muvum klaod nasara tu igo lo wes. Hemia hemi oposit blong El Nino. Long Vanuatu La Nina hemi minim se bai i gat renfol we i bitim nomol. Samtaem oli stap talem se La Nina hemi wan anti-ENSO (anti-El Nino Southern Oscillation) event.

**ENSO Situation Hemi Neutral:** Hemi taem we inogat wan El Nino o wan La Nina.

**SOI (Southern Oscillation Index):** Hemia hemi mesament blong difrens long ea presa bitwin Darwin (12° S, 131° E) mo Tahiti (17°S, 150° W). Taem difrens hemi stap bitwin +7 mo -7 hemia iminim se yumi stap long wan Neutral ENSO. Taem difrens hemi bitim +7 hemia iminim se atmosfera hemi stap long condisen blong La Nina mo bai yumi save kasem plante ren. Be sapos hemi bitim -7 hemia iminim se atmosfera hemi stap long condisen blong El nino mo bai ples hemi save drae.

**SST (Sea Surface Temperature):** Tempereja o hot blong solwota.

## GLOSSARY

**Baias Towards:** Taem model hemi soem se yumi usum probability blong calculetem se wanem probability nao hemi mo hae. Probability we hemi hae moa nao yumi usum olsem forecast blong yumi.

**Konfidens:** Taem model hemi givim wan aotluk, yumi usum konfidens blong luk se fokast ia i save hapen o no. Hae konfidens i minim se igat bigfala janis se fokast bai i hapen.

**Drae Sisen:** Hemi ol manis long evri yia we renfol i smol bitim ol narafala manis. Long Vanuatu drae sisen i stat long manis Mei kasem Oktoba. Drought: Taem we renfol long wan eria hemi go daon bitim averej renfol mo hemi stat blong afektem ol plant mo wota long graon, hemia oli talem se eria ia i stap long wan draot.

**Favoured:** Wanem nao computa hemi stap luk; se bae igat bigfala janis se se bai i hapen.

**Fokast:** Wan lukluk blong wanem bai i save hapen long fiuja. Wan narafala toktok we oli usum tu hemi "outlook". I gat weta fokast mo sisenal fokast. Klamet: Averej paten blong weta blong wan ples ova long wan longfala taem (eksambol 30 yia o moa).

**Probability:** Fasin blong calculetem se wanem nao janis blong wan event hemi happen. SCOPIC hemi wan probability model.

**KLAEMET HEMI WANEM WE YU EXPECTEM BE WETA HEMI WANEM WE I HAPPEN O WANEM WE YU KASEM**



**Abav nomol renfol:** Renfol we hemi bigwan bitim averej renfol blong manis ia long wan station.

**Nomol renfol:** Renfol we i kasem averej amaon we yumi stap kasem oltaem blong manis ia.

**Bilou nomol renfol:** Renfol we i go daon tumas bitim averej

renfol blong manis ia.

**Sisenal Fokast:** Hemi lukluk long wanem kaem kondisen nao bai i save happen long ol manis we oli stap kam folem ol kondisen blong solwota mo ea (eksambol hemi renfol).

**Verifikesen:** Hemia wei blong checkem se renfol we yumi kasem long trifala manis we i pas hemi semak long wanem we yumi bin fokastem o no.

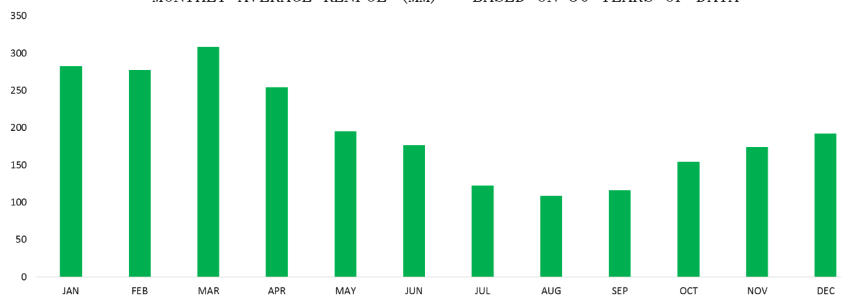
**Weta:** Kondisen blong ea olsem temperaja, renfol, spid blong win, long wan sot taem olsem samfala hour kasem samfala dei. Weta i jenis long evri dei mo ol jenis ia hemi isi blong yumi luk.

**Weta Fokast:** Hemi wan lukluk we yumi save expektem long wanem weta nao bai yumi save kasem nekis 2 wik.

**Wet Sisen:** (taem blong ren): Hemi ol manis long wan yia we yumi stap kasem tumas ren bitim ol narafala manis. Long Vanuatu taem blong ren hemi stap long Novemba kasem Epril long nekis yia.

## HISOTORICAL RENFOL FOR ALL STATIONS IN VANUATU

MONTHLY AVERAGE RENFOL (MM) - BASED ON 30 YEARS OF DATA



STATION	JAN	FEB	MAR	APR	MAY	JUN	JUL	AUG	SEP	OCT	NOV	DEC	TOTAL ANNUAL
Sola	395	361	417	443	385	312	246	323	270	376	373	355	4165
Pekoa	297	309	276	270	195	201	119	98	105	177	201	200	2448
Lamap	255	245	278	218	166	145	116	82	90	137	139	148	2019
Bauerfield	284	325	316	247	188	173	86	83	87	111	156	176	2232
Port Vila	274	209	319	233	170	154	103	92	91	107	141	183	2076
Whitegrass	175	199	198	124	88	87	59	54	60	58	71	90	1263
Aneitym	293	291	355	245	175	161	129	117	112	114	139	191	2322
Vanuatu	282	277	308	254	195	176	122	108	116	154	174	192	2358

### CONTACT US

Call: (678) 23866

Email: [climate@meteo.gov.vu](mailto:climate@meteo.gov.vu)

Visit: [www.vmgd.gov.vu](http://www.vmgd.gov.vu)